

Integração de maneira simples

OR1 AIR®

Gerenciamento de AV, documentação & comunicação



OR1

OR1 AIR® é uma solução moderna e simples que incorpora os módulos AIDA® e OR1™ .AVM.

O modelo compacto permite o gerenciamento de AV em 4K-UHD dentro da sala de cirurgia assim como a documentação dos procedimentos e a comunicação audiovisual no interior no hospital.

Aproveite as vantagens de um sistema de integração que ocupa o menor espaço possível e dispensa o investimento em produtos tradicionais que exigem a utilização de vários *hardwares* ao mesmo tempo.

OR1™ .AVM



AIDA®



Gerenciamento de AV

Roteamento de vídeo na sala de cirurgia em 4K-UHD, 3D e FULL HD.

Documentação

O conteúdo da sua documentação em 3D, FULL HD e 4K-UHD, do endoscópio ao HIS.

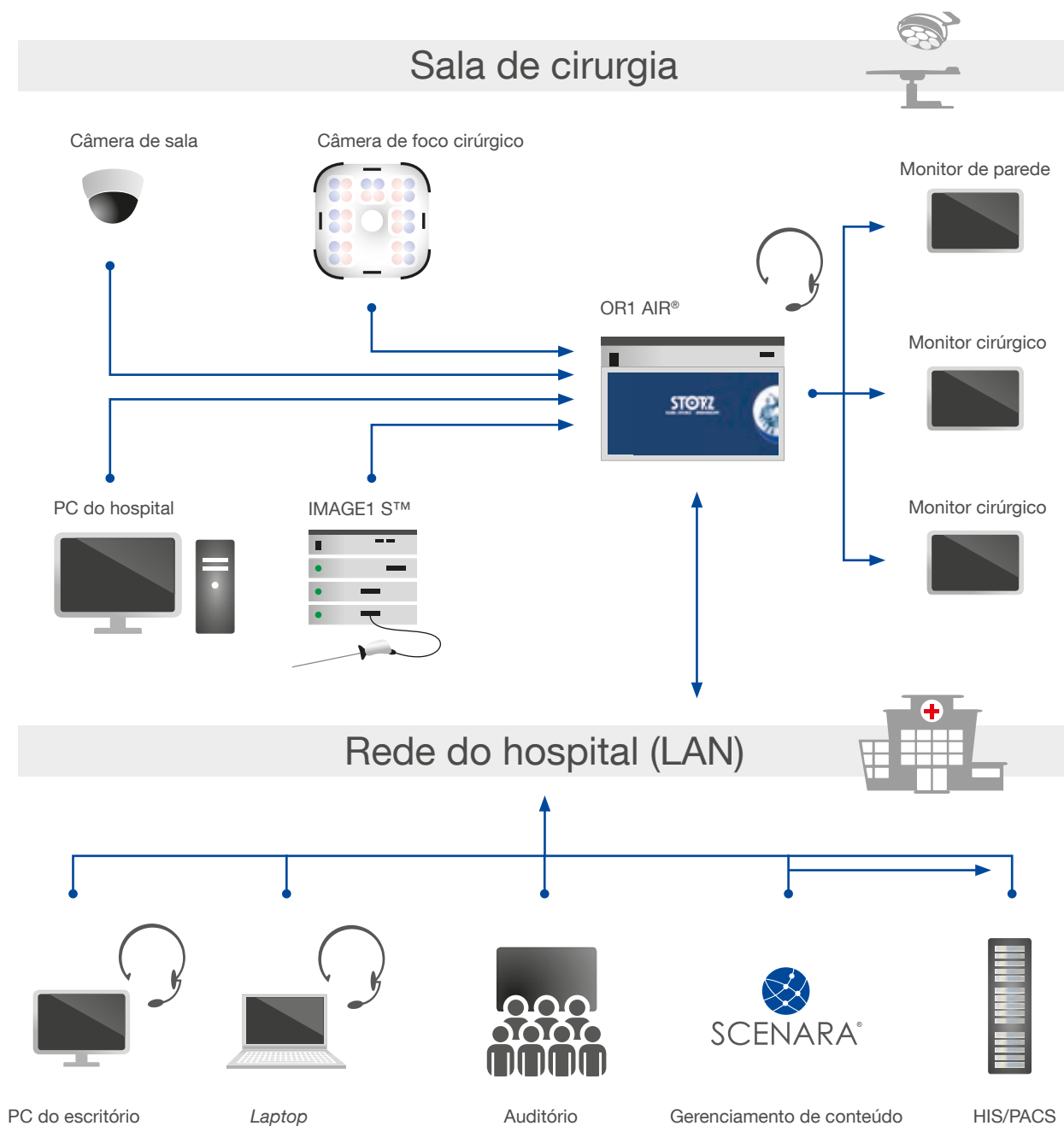
Comunicação

Streaming de vídeo e comunicação através de áudio com *telestration* bidirecional.

O OR1 AIR® é parte integrante do sistema de reprodução de imagens da KARL STORZ

Os componentes do sistema de reprodução de imagens da KARL STORZ com 4K-UHD de resolução máxima garantem imagens cirúrgicas de excelente qualidade e o gerenciamento inteligente de todo o conteúdo do endoscópio até o sistema de informações do hospital.

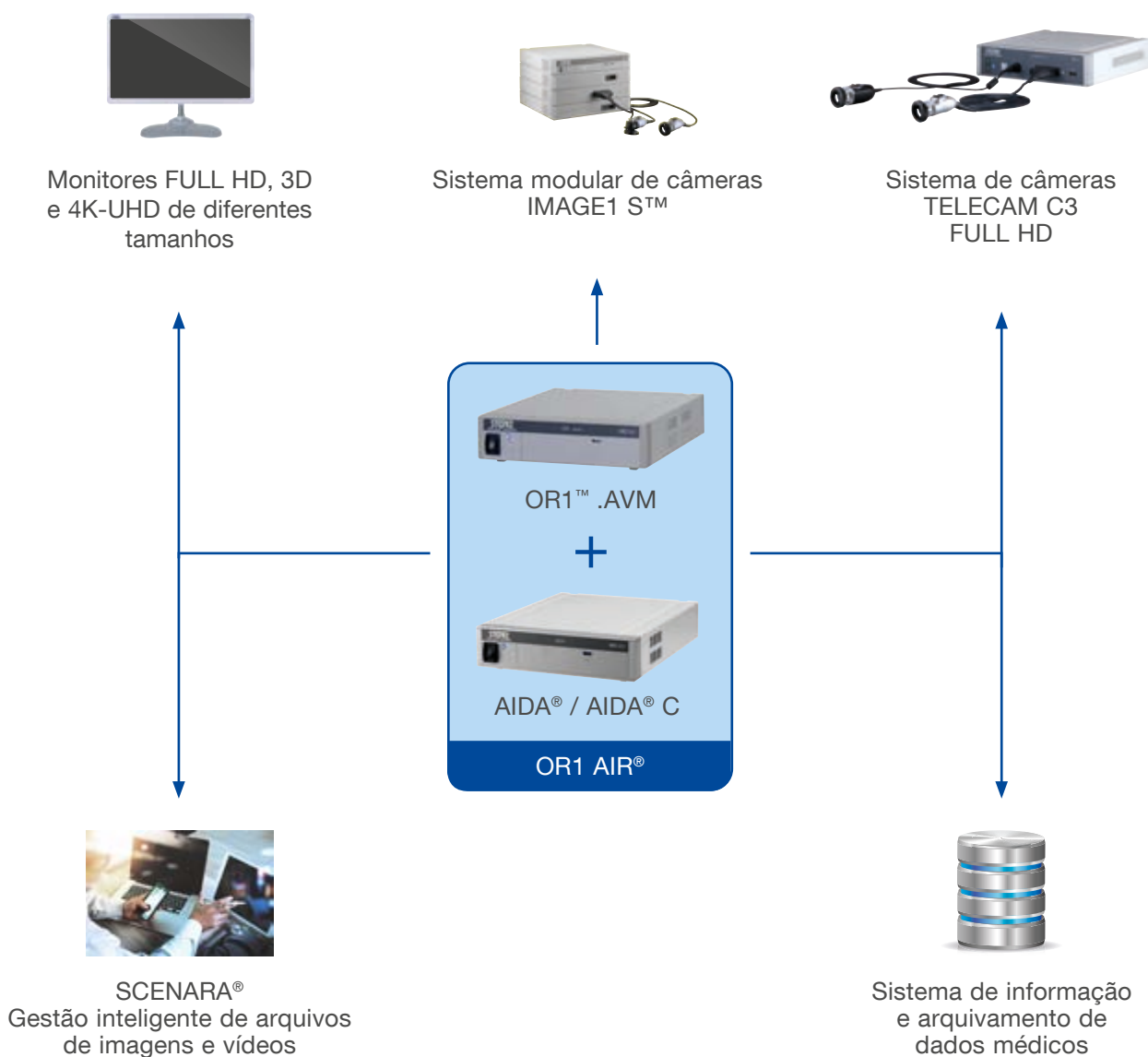
O OR1 AIR® é capaz de interligar de maneira segura todos os seus equipamentos – câmeras, fontes de luz e monitores – além de outros participantes conectados na rede.



A sinergia perfeita

A KARL STORZ disponibiliza diferentes tipos de sistemas e aplicações para utilização com o AIDA® e o AIDA® C:

- AIDA® ou AIDA® C permite a transferência segura de dados de pacientes e de procedimentos.
- IMAGE1 S™ e TELECAM C3 - sinergia perfeita entre o sistema de reprodução de imagens e o processo de documentação.
- SCENARA® Content Management – imagens e vídeos disponíveis em qualquer lugar e a qualquer momento.
- OR1™ .AVM – *streaming* de vídeo e comunicação audiovisual com *telestration* bidirecional.



Comunicação flexível com OR1 AIR®

As mais variadas possibilidades de interação estão disponíveis para serem utilizadas de maneira flexível e personalizada. Descubra essas novas perspectivas de comunicação defina as que se adequam melhor as suas necessidades.

Destacar informações ◀

A função de *telestration* pode ser utilizada na tela *touch screen* durante a cirurgia para a anotação visual na imagem transmitida.



Segunda opinião médica ◀

Utilize a função bidirecional de áudio para obter a opinião de um outro especialista durante a cirurgia.



Troca de experiência ◀

O acúmulo e a troca de experiências faz parte do processo de formação dos profissionais de medicina: Transmissão em tempo real de sequências intraoperatórias.



Uma das opções possíveis é o *streaming* de vídeo de alta resolução que permite o compartilhamento de imagens da cirurgia com a devida proteção de dados. As funções de *talkback* ou *telestration*, por exemplo, são ferramentas importantes para facilitar e agilizar a interação entre os profissionais.



► **Visão geral de todos procedimentos**

Através da conexão de uma câmera é possível visualizar não apenas as imagens intraoperatórias, mas também acompanhar o andamento do procedimento e os dados relativos à cirurgia.



► **Acesso rápido, sempre que necessário**

A função de *streaming* pode ser utilizada também com dispositivos móveis e permite o acesso remoto aos procedimentos.



► **Rede flexível**

Tenha a sua disposição uma ampla rede de especialistas interligados para facilitar o seu trabalho.

Gestão hospitalar

Nós valorizamos o seu investimento



Organize sua sala de cirurgia de maneira acessível, simples e eficiente.

- Fidelize sua equipe de profissionais com um ambiente de trabalho agradável e ergonômico.
- Maximize o volume dos procedimentos realizados e reduza ao máximo os fatores que tornam as intervenções mais complexas.
- Tenha uma sala de cirurgia moderna e integrada capaz de promover a sinergia entre os componentes já existentes e equipamentos com novas tecnologias.

Cirurgiões

Foque no mais importante: o paciente



Os sistemas de integração da KARL STORZ lhe garantem o suporte necessário em seu ambiente de trabalho.

- Compartilhe seu conhecimento com colegas através de *streaming* de vídeo, *talk-back* e *telestration*.
- Tenha acesso a imagens nítidas de estruturas anatômicas e patológicas de alta qualidade em 4K-UHD, 3D e FULL HD.
- Disponha de sistemas com imagens de latência reduzida ao máximo que permitem uma coordenação audiomotora de alta precisão.

TI hospitalar / Tecnólogo médico

Estamos aqui para te ajudar



Entre em contato conosco: oferecemos suporte imediato.

- Sistema compacto de integração do ambiente cirúrgico.
- Proteção da privacidade do paciente com medidas de segurança cibernética orientadas nos padrões determinados pelo NIST.
- Proteção de dados com a transferência automática de todo o conteúdo através do HL7 e DICOM.

Equipe de assistência médica

Nós facilitamos o seu trabalho



Fácil utilização do seu sistema de integração.

- O *touchscreen* All-in-One simplifica e agiliza a utilização do sistema na sala de cirurgia para que você possa se concentrar totalmente no seu paciente.
- Processos automatizados eliminam a incidência de potenciais erros.
- A função *worklist* DICOM permite o acesso a todas as informações sobre o paciente, sem que você precise se preocupar com isso.



Principais destaques:

- **Sistema de reprodução de imagens** de excelente qualidade em 4K-UHD, 3D e FULL HD do endoscópio ao monitor com latência praticamente nula.
- Função de comunicação audiovisual eficiente. *Streaming* de vídeo e *talkback* com **telestration bidirecional**.
- **Modelo compacto** e de fácil manutenção.
- **Gerenciamento de vídeo 8x8** em 4K-UHD, 3D e FULL HD, com PiP e PaP.
- **Função de documentação** integrada em 3D, FULL HD e 4K-UHD de resolução máxima.
- Compatível com o nosso *software* para **gestão de conteúdo SCENARA®**.
- **Proteção de dados** com a transferência automática de dados através do HL7 e DICOM.
- **Interface do usuário simples e intuitiva** com o SMARTSCREEN® integrado ou um outro *touch screen*.
- Protegido por medidas de segurança de cibernética recomendadas pelo **NIST**.

**WO301**

Entradas de vídeo:

Saídas de vídeo:

USB:

LAN:

Áudio:

Controle remoto:

Tensão de entrada:

Frequência de entrada:

Corrente max. de entrada:

Modo de funcionamento:

Grau de proteção:

Classe de proteção:

Dimensões:

Peso:

OR1™ .AVM

5x 12G SDI/3x HDMI 2.0

6x 12G SDI/2x HDMI 2.0

4x USB 3.0/1x USB 2.0

2x Ethernet

1x *Audio Line in* / 1x *Audio Line out*

2x ACC

100 – 240 VAC

50/60 Hz

5A (@100 VAC), 2A (@240 VAC)

Permanente

IPx0

I

305 x 74,5 x 355 (L x A x P)

4 kg

**WD300**

Entradas de vídeo:

Saídas de vídeo:

Interfaces:

Tensão de entrada:

Frequência de entrada:

Potência:

Formato da imagem:

Formato de vídeo:

Dimensões:

Peso:

AIDA®

1x DP 1.2a/1x HDMI 2.0

1x DP 1.2a/1x HDMI 2.0

DICOM, HL7

100 – 240 VAC

50/60 Hz

250 – 300 W

BMP, JPG, PNG

MPEG-4, MPEG-2, MOV

305 x 74,5 x 355 (L x A x P)

6 kg

WM200

Tensão de entrada:

Frequência de entrada:

Formato:

Resolução nativa:

Tecnologia da tela:

Dimensões:

Peso:

SMARTSCREEN®

100 – 240 VAC

50/60 Hz

12,5"

1920 x 1080

LED/AHVA

305 x 46 x 355 (L x A x P)

6,6 kg

Dados técnicos

| AIDA® | |
|---|--|
| Tensão de entrada: | 100 – 240 VAC |
| Frequência de entrada: | 50 – 60 Hz |
| Consumo de energia: | máx. 300 W |
| Formato da imagem: | BMP, JPG, PNG |
| Formato de vídeo: | MPEG-4, MPEG-2, MOV |
| Endereço de memória: | Memória interna (2 TB, FIFO opcional) Mídias de memória USB através de USB 2.0 e 3.0 (<i>pen drive</i> , HDD, <i>driver</i> de DVD) <i>Drivers</i> de rede FTP/SFTP DICOM |
| Entradas de vídeo: | 1x DP 1.2a / 1x HDMI 2.0 |
| Saídas de vídeo: | 1x DP 1.2a / 1x HDMI 2.0 |
|  | |
| Interfaces: | DICOM, HL7 |
| Resolução: | até 3840 x 2160p |
| Sistemas de cores: | PAL, NTSC |
| Dimensões: | 305 x 74,5 x 355 (L x A x P) |
| Peso: | 6 kg |
| Dispositivo médico: | Sim, classe de risco I |
| Certificação: | CE, MDD, CSA |
| Comando: | SMARTSCREEN® com <i>touch screen</i> de 12,5" à 24" |

| AIDA® C | |
|--|--|
| Tensão de entrada: | 100 – 240 VAC |
| Frequência de entrada: | 50 – 60 Hz |
| Consumo de energia: | máx. 300 W |
| Formato da imagem: | BMP, JPG, PNG |
| Formato de vídeo: | MPEG-4 |
| Endereço de memória: | Memória interna (1 TB, FIFO opcional) Mídias de memória USB através de USB 2.0 e 3.0 <i>Drivers</i> de rede FTP/SFTP DICOM |
| Entradas de vídeo: | 1x HDMI 2.0 |
| Saídas de vídeo: | - |
|  | |
| Interfaces: | DICOM |
| Resolução: | até 1920 x 1080p |
| Sistemas de cores: | PAL, NTSC |
| Dimensões: | 305 x 74,5 x 355 (L x A x P) |
| Peso: | 6 kg |
| Dispositivo médico: | Sim, classe de risco I |
| Certificação: | CE, MDD, CSA |
| Comando: | SMARTSCREEN® com <i>touch screen</i> de 12,5" à 24" |

Números do artigo

AIDA®



WD300-XX*

AIDA®



WD350-XX*

AIDA® com SMARTSCREEN®

AIDA® C



WD310-XX*

AIDA® C



WD360-XX*

AIDA® C com SMARTSCREEN®

OR1™ .AVM



WO301-XX*

OR1™ .AVM

*XX Indique o idioma desejado ao efetuar o pedido (DE, EN, ES, FR, IT, PT, RU)

É aconselhável certificar-se da aplicação adequada dos produtos antes de sua utilização em determinada intervenção. É possível que os produtos descritos nessa publicação ainda não se encontrem disponíveis em todos os países devido às diferenças dos requisitos de homologação e aprovação de cada país.

