

Tradition und Zukunft

Lösungen für die operative Hysteroskopie



IBS® Tissue Removal Device

Mit dem IBS® System können die meisten operativen Hysteroskopien durchgeführt werden, so z. B. Polypektomien, Myomektomien und die Abtragung von Plazentaresten. In Kombination mit dem ENDOMAT® SELECT werden Resektate umgehend aus dem Cavum uteri entfernt. Da Eingriffe mit dem IBS® ohne Verwendung von HF-Strom durchgeführt werden, sind sie besonders gut für die Behandlung von Infertilitätspatientinnen geeignet.

Der IBS® besteht aus einer Winkeloptik mit integriertem Arbeitskanal, in den ein starres Shaversystem eingeführt wird. Der Shaver wird mit der Motorsteuereinheit UNIDRIVE® SELECT betrieben und über einen Fußschalter bedient.

Das Betätigen des Fußschalters aktiviert gleichzeitig das Shaverblade sowie die Aspiration der Pumpe. Um eine bestmögliche Sicht zu erzielen, wird unter paralleler Zuspülung das resezierte Gewebe direkt abgesaugt und in einem Gewebeauffangsieb gesammelt.

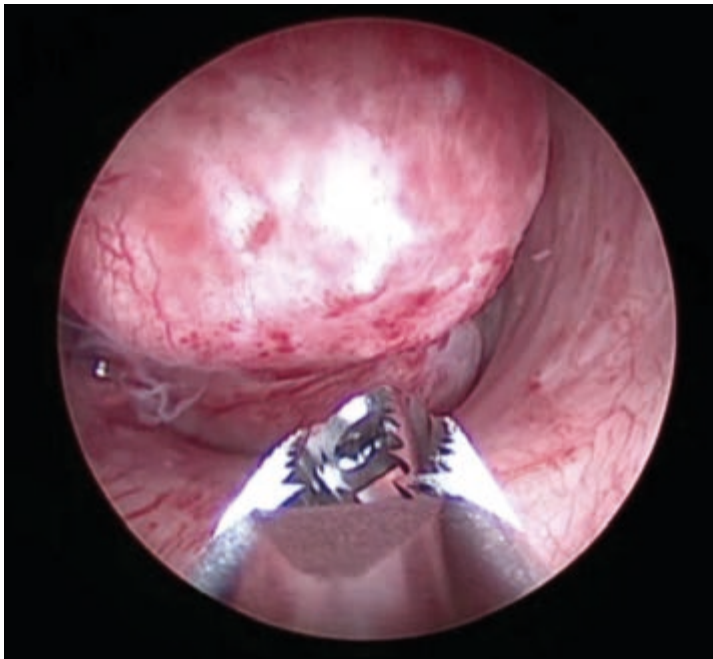


Vorteile

- Geringer Außendurchmesser
 - Kürzere OP-Zeit bei Polypektomie im Vergleich zur konventionellen Resektion mit dem Resektoskop*
 - Resektion in Praxis oder klinischer Ambulanz möglich
 - Geringe oder keine Dilatation notwendig (patientinnenabhängig)
- Resektate werden direkt durch den ENDOMAT® SELECT abgesaugt und in einem Gewebeauffangsieb gesammelt
- Resektion ohne HF-Strom
- Zum Gebrauch in physiologischer Kochsalzlösung (NaCl)
 - Geringeres Risiko eines TUR-Syndroms im Vergleich zur Verwendung von hypotonischen Distensionsmedien
- Einziges komplett wiederverwendbares hysteroskopisches Shaversystem
- Größtes Shaverblade seiner Klasse, gewährleistet effektive Resektion
- Weitere intraoperative Möglichkeiten durch verschiedene 4-mm-Instrumente

Geeignet für

- Entfernung von Polypen
- Entfernung von Myomen
- Abtragung von Plazentaresten



Mechanische Resektion eines Myoms G0 mit dem IBS®



Ihr Link zum Video:
Überzeugen Sie sich selbst
von den Vorteilen des IBS®

* <https://www.ncbi.nlm.nih.gov/pmc/articles/PMC6658200/>

Bipolare Resektion

Sicherer arbeiten in 5 mm, 7 mm und 8,5 mm

Die bipolare Resektion gilt in der heutigen Zeit als Goldstandard im Bereich der operativen Hysteroskopie. Der applizierte Strom fließt dabei nur im Blickfeld des Operators zwischen den beiden distal angebrachten Elektroden. Als Distensionsmedium wird bei der bipolaren HF-Chirurgie Kochsalzlösung verwendet, wodurch auch die Gefahr eines TUR-Syndroms verringert werden kann.

In Verbindung mit dem AUTOCON® III 400 und dem ENDOMAT® SELECT ist dies eine optimale Kombination.



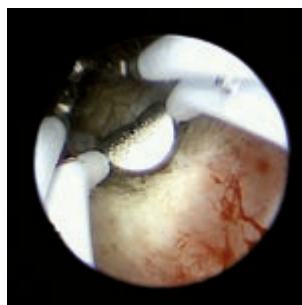
Vorteile

- Echtes bipolares System ohne Rückführung des Stromflusses über den Schaft
- Gefahr des TUR-Syndroms kann wesentlich verringert werden*
- Präziser Schnitt und Anschnitt ohne Verzögerung
- Das bipolare Arbeitselement kann mit allen KARL STORZ Standard-Resektoskop-Schäften und Optiken in entsprechender Größe verwendet werden
→ Ermöglicht kostengünstigen Systemumstieg von monopolar auf bipolar
- Neben 8,5 mm und 7 mm auch in 5 mm erhältlich

Bipolare Resektion
von intrauterinem
Gewebe mit
Schneideschlinge



Bipolare Koagulation
von intrauterinem
Gewebe mit
Koagulationselektrode



* im Vergleich zur Verwendung von hypotonischen Distensionsmedien

Das bipolare 5-mm-Resektoskop

Vorteile

- Geringer Außendurchmesser
→ Resektion in Praxis oder klinischer Ambulanz ohne Anästhesie möglich
→ Geringe oder keine Dilatation notwendig (patientinnenabhängig)
- Kann optional als diagnostisches Hysteroskop in Verbindung mit halbstarren 5-Charr.-Instrumenten verwendet werden



ENDOMAT® SELECT

Ihr Upgrade auf die modulare Pumpe

Der ENDOMAT® SELECT ist eine modulare Rollenpumpe zur Zuspülung oder Absaugung von Flüssigkeiten, die entweder einzeln als Single-Flow-Pumpe mit dem Hysteroskopie-Softwarepaket zur druck- und flusskontrollierten Zuspülung oder in Kombination mit einem weiteren ENDOMAT® SELECT mit dem IBS® Software-Paket zur flusskontrollierten Absaugung für den Einsatz des IBS® Shavers verwendet werden kann.

Der ENDOMAT® SELECT kann mit verschiedenen Software-Paketen ausgestattet werden und ist somit interdisziplinär nutzbar. In der Gynäkologie unterstützt der ENDOMAT® SELECT bei folgenden Eingriffen:

- Druck- und flusskontrollierte Zuspülung und Dilatation des Cavum uteri bei der:
 - Diagnostischen Hysteroskopie
 - Intrauterinen HF-Resektion mit dem Resektoskop
- Intrauterine Resektion mit dem IBS® Shaver
- Flusskontrollierte Spülung bei der Laparoskopie



Vorteile

- Permanente Druckkontrolle bei der Distension des Cavum uteri
- Interdisziplinär und universell einsetzbare Saug-/Spülpumpe
- Einfache Handhabung dank Kassetten-Schlauchset und Schlauchset-Erkennung

AUTOCON® III 400

Der AUTOCON® III 400 ist ein Hochfrequenz-Generator, welcher sich für die unipolare und bipolare Anwendung in der HF-Chirurgie eignet. Auf dem farbigen 9"-Touch-Display können verschiedene Modi und Leistungsparameter durch den Anwender ausgewählt werden. Mit dem Fußschalter können während der OP Einstellungen an einer Buchse aus dem sterilen Bereich heraus geändert werden. Wahlweise können mit einem Fußschalter auch zwei Buchsen mit separaten Instrumenten gesteuert werden. Die maximale Leistung von 400 Watt unipolar und bipolar wird vom Generator präzise geregelt. Es wird immer nur so viel Energie abgegeben, wie für den gewünschten Gewebeeffekt notwendig ist.

Der AUTOCON® III 400 ist auf den Einsatz sowohl mit bipolaren als auch mit unipolaren Instrumenten von KARL STORZ abgestimmt. Mit den Resektionsinstrumenten von KARL STORZ und den dafür vorgesehenen Modi wird die Leistung auf die Eigenschaften des Instruments und des Gewebes abgestimmt und bietet somit optimale Performance-Ergebnisse.



Vorteile

- Neutralelektroden-Überwachung
- Automatische Rauchgasabsaugung, z. B. bei laparoskopischen Eingriffen, mit s-pilot® von KARL STORZ
- Unipolare und bipolare Leistung 400 Watt
- Interdisziplinärer Einsatz
- Integrierbar in KARL STORZ OR1™
- Optimal abgestimmt für KARL STORZ Instrumente

UNIDRIVE® SELECT

Mit dem UNIDRIVE® SELECT präsentiert KARL STORZ ein multidisziplinäres Motorsystem mit einem modularen Design, das dank Software-Lizenzen nach Kundenanforderungen konfiguriert werden kann. Diese Technologie eröffnet eine breite Palette an anpassbaren Optionen und bietet auch Synergieeffekte für die interdisziplinäre Integration, ohne die Wirtschaftlichkeit außer Acht zu lassen.

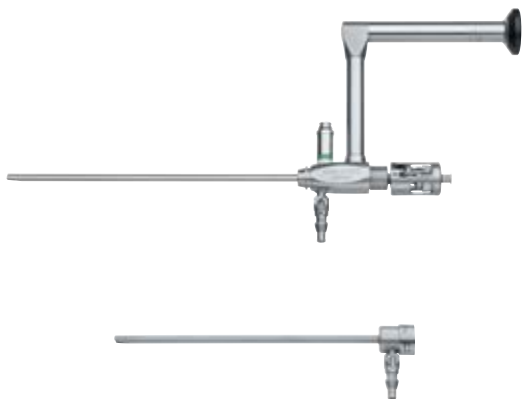
In Kombination mit dem ENDOMAT® SELECT (UP220) als Absaugpumpe, kann das Motorsystem für den hysteroskopischen Einsatz mit dem IBS® System verwendet werden.



Vorteile



- Multidisziplinär und modular
- Der Anwendungsbereich kann jederzeit dank Software-Modulen individuell erweitert werden
- Motorerkennung mit automatisch voreingestellter Programmauswahl
- Intuitiver Touchscreen mit leicht und klar lesbaren Bedienelementen





IBS® Tissue Removal Device, 5 mm




26205AMK **Set HOPKINS® Weitwinkel-Geradeausblick-Optik 0°, Länge 19 cm, 5 mm, autoklavierbar, bestehend aus:**
26205AMA **HOPKINS® Optik 0°**
26205OC **Obturator**
27502 **LUER-Lock-Schlauchverbinder**

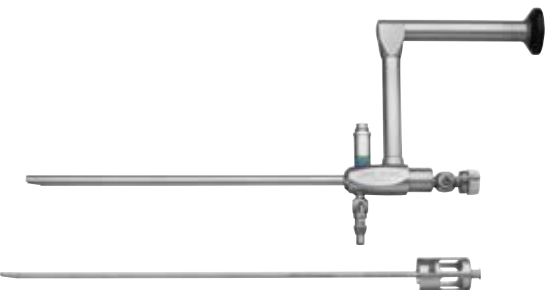
26205CD **Operationsschaft, 17 Charr., für kontinuierliche Absaugung und passiven Ablauf (optional)**

3-mm-Shaverblades für 26205AMA		
	26205SA	Shaver-Ansatz, 3 mm, seitlich geöffnet
	26208SB	Shaver-Ansatz, 3 mm, distal geöffnet

Erweitern Sie Ihre chirurgischen Möglichkeiten mit CLICKLINE® Instrumenten (3 mm) für 5-mm-Hysteroskop (26205AMA)				
	26310MDM	26310MDN	26310MDO	CLICKLINE Präparier- und Fasszange
	26310MVM	26310MVN	26310MVO	CLICKLINE Präparier- und Fasszange
	26310MWM			CLICKLINE Schere
	26310SAM			CLICKLINE Schere

Koagulationselektrode		
	26208SZ	Koagulationselektrode, bipolar, zur Verwendung mit dem Intrauterinen BIGATTI Shaver (IBS®)
	26176LE	Bipolar-Hochfrequenzkabel, Länge 300 cm

IBS® Tissue Removal Device, 6 mm





26208AMK **HOPKINS® Weitwinkel-Geradeausblick-Optik 6°**, Set, Paralleleinblick, Länge 20 cm, 6 mm, **autoklavierbar**
bestehend aus:
26208AMA **HOPKINS® Optik 6°**
26208OC **Obturator**
27502 **LUER-Lock-Schlauchverbinder**

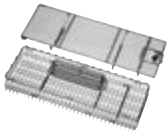

4-mm-Shaverblades für 26208AMA		
	26208SA	Shaver-Ansatz , 4 mm, seitlich geöffnet
	26208SB	Shaver-Ansatz , 4 mm, distal geöffnet

Erweitern Sie Ihre chirurgischen Möglichkeiten mit CLICKLINE® Instrumenten (4 mm) für das 6-mm-Hysteroskop (26208AMA)				
	26410MDM	26410MDN	26410MDO	CLICKLINE Präparier- und Fasszange
	26410MVM	26410MVN	26410MVO	CLICKLINE Präparier- und Fasszange
	26410MWM			CLICKLINE Schere
	26410SAM			CLICKLINE Schere

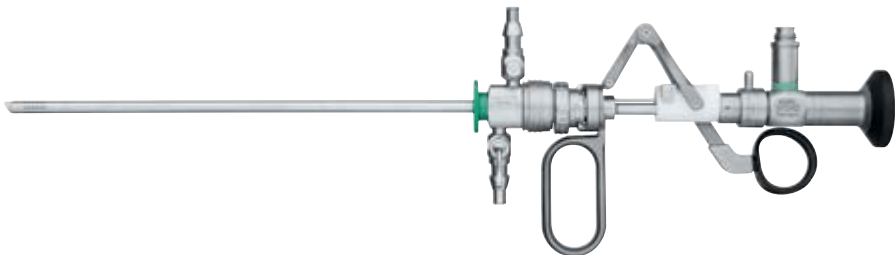
Motor- und Pumpensystem

Motorsystem			
		UM600	UNIDRIVE® SELECT , Motorsteuereinheit mit Farbdisplay, Touchscreen-Bedienung, zwei Motorausgängen, mit integrierter Gerätekommunikation über KS HIVE, inkl. Netzkabel und Verbindungskabel für KS HIVE, Betriebsspannung 100 – 240 VAC, 50/60 Hz
		UM606	Gyn-Software , Lizenz, ermöglicht die Verwendung von Shaver-Handstück, zur Verwendung mit UNIDRIVE® SELECT UM600
		UF102	Einpedal-Fußschalter , zweistufig
		UF102W	Einpedal-Fußschalter , zweistufig, wireless
		26702050	DRILLCUT-X® II Shaver-Handstück GYN
Optional		40712090	Handgriff , verstellbar, zur Verwendung mit DRILLCUT-X® II Shaver-Handstück GYN

Pumpensystem, bestehend aus zwei ENDOMAT® SELECT Pumpen		
Absaugung	UP220	ENDOMAT® SELECT
	UP603	IBS® Shaver-Software
	030647-10	Schlauchset, Absaugung STERILE 
Spülung	UP220	ENDOMAT® SELECT
	UP602	Hysteroskopie-Software
	UP610	Advanced Paket-Software
	031523-10	Schlauchset, Spülung, druckgeregelt STERILE 
Zubehör	030970-10	Gewebeauffangsieb

Zubehör (zur Verwendung in Kombination mit IBS® Shaver 5 und 6 mm)		
	39501U	Siebkorb , für Sterilisation und Lagerung von Optiken und Instrumenten, Außenmaße (B x T x H): 510 x 185 x 82 mm
	41200RA	Reinigungsadapter , LUER-Lock, zur Reinigung von Innen- und Außenansätzen aus dem DRILLCUT-X® Zubehör
	41250RA	Reinigungsadapter , LUER-Lock, zur Reinigung der DRILLCUT-X®/DRILLCUT-X® II Handstücke

Intrauterine HF-Chirurgie mit dem bipolaren 5-mm-Resektoskop – zur Verwendung mit AUTOCON® III 400



- 26120AA

HOPKINS® Geradeausblick-Optik 0°,
 Ø 2,9 mm, Länge 30 cm, **autoklavierbar**,
 mit eingebauter Fiberglas-Lichtleitung,
 Kennfarbe: grün
- 26053EBH

Arbeitselemente-Satz, bipolar,
 einschließlich:
Arbeitselement
 10x **Schneideschlinge**
Bipolar-Hochfrequenzkabel
- 26053SCK

Resektoskopschaft, 15 Charr.,
 schräges Schaftende, drehbarer Innenschaft
- 26053OC

Standard-Obturator
- Optional:

26053CD

Untersuchungseinsatz, mit Kanal für
 halbstarre 5-Charr.-Operationsinstrumente

	011050-10	Schneideschlinge , bipolar, 15 Charr., steril, zum Einmalgebrauch, Packung zu 10 Stück	STERILE 
	011051-10	Schneideelektrode , bipolar, spitz, 15 Charr., steril, zum Einmalgebrauch, Packung zu 10 Stück	STERILE 
	011052-10	Koagulationselektrode , bipolar, kugelförmig, 15 Charr., steril, zum Einmalgebrauch, Packung zu 10 Stück	STERILE 
	011053-10	Schneideschlinge , bipolar, in Längsachse, 15 Charr., steril, zum Einmalgebrauch, Packung zu 10 Stück	STERILE 
	26053R	Kalte Schlinge n. MAZZON, gerade, 15 Charr.	
	26053T	Kalte Schlinge n. MAZZON, rechenförmig, 15 Charr.	
	26053U	Kalte Schlinge n. MAZZON, messerförmig, 15 Charr.	

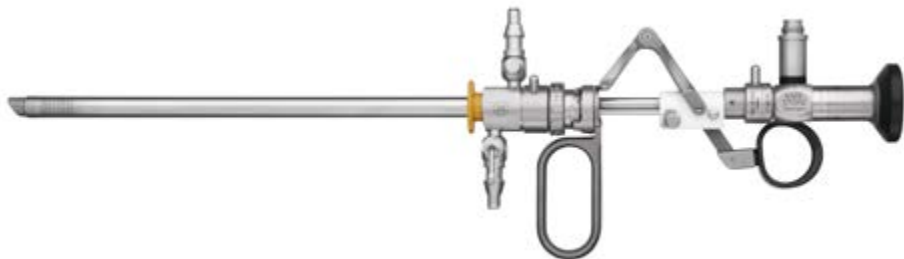
Intrauterine HF-Chirurgie mit dem bipolaren 7-mm-Resektoskop – zur Verwendung mit AUTOCON® III 400



- 26020FA **HOPKINS® Optik 12°**,
Ø 2,9 mm, Länge 30 cm, **autoklavierbar**,
mit eingebauter Fiberglas-Lichtleitung,
Kennfarbe: schwarz
- 26055EB **Arbeitselement, bipolar**
- 26055SC **Resektoskopschaft, 22 Charr.,** schräges Schaftende
- 26055CB **Innenschaft,** für Resektoskopschaft 26055SC, 22 Charr.
- 26055CO **Standard-Obturator**
- Optional:
26055CD **Untersuchungseinsatz,** mit Kanal für halbstarre
5-Charr.-Operationsinstrumente
- 280 **Schutzhülse,** zur Sterilisation und Aufbewahrung von
Elektroden, Schlingen, Küretten und Messern

	Elektroden Wiederverwendbar, Packung zu 6 Stück	Elektroden Zum Einmalgebrauch, Packung zu 10 Stück <div>STERILE</div>	Artikelbezeichnung
	26055GP1	011250-10	Schneideschlinge, bipolar
	26055NB	011252-10	Koagulationselektrode, bipolar, kugelförmig
	26055BL1	011251-10	Schneideelektrode, bipolar, spitz

Intrauterine HF-Chirurgie mit dem bipolaren 8,5-mm-Resektoskop – zur Verwendung mit AUTOCON® III 400



- 26105FA

HOPKINS® Großbild Optik 12°,
Ø 4 mm, Länge 30 cm, **autoklavierbar**,
mit eingebauter Fiberglas-Lichtleitung,
Kennfarbe: schwarz
- 26040EB

Arbeitselement, bipolar
- 26050SC

Resektoskopschaft, 26 Charr.,
schräges Schaftende
- 26050CA

Innenschaft, für Resektoskopschaft 26050SC, 26 Charr.
- 26040OC

Standard-Obturator
- 280

Schutzhülse, zur Sterilisation und Aufbewahrung von
Elektroden, Schlingen, Küretten und Messern

	Elektroden Wiederverwendbar, Packung zu 6 Stück	Elektroden Zum Einmalgebrauch, Packung zu 10 Stück <div>STERILE </div>	Artikelbezeichnung
	26040GP1	011160-10	Schneideschlinge, bipolar
	26040NB	011156-10	Koagulationselektrode, HALF MOON®, bipolar
	26040BL1	011163-10	Schneideelektrode, bipolar, spitz
	26040JB1	011167-10	Schneideschlinge, bipolar, in Längsachse

AUTOCON® III 400



UH400 **AUTOCON® III 400 High-End,**
ohne CE-Zertifizierung, Betriebsspannung
220 – 240 VAC, 50/60 Hz,
einschließlich Netzkabel

UH400E **AUTOCON® III 400 High-End,**
mit CE-Zertifizierung, Betriebsspannung
220 – 240 VAC, 50/60 Hz,
einschließlich Netzkabel



UF902 **Zweipedal-Fußschalter,**
mit Knopf für Umschaltfunktion,
zur Verwendung mit HF-Generatoren



UH801 **Bipolar-Hochfrequenzkabel, Länge 400 cm,**
für KARL STORZ AUTOCON® III 400 SCB, zur
Verwendung mit KARL STORZ Bipolar-Resektoskopen

Es wird empfohlen, vor der Verwendung die Eignung der Produkte für den geplanten Eingriff zu überprüfen. Bitte beachten, dass die in diesem Medium aufgeführten Produkte möglicherweise aufgrund unterschiedlicher Zulassungsvoraussetzungen noch nicht in jedem Land verfügbar sind.

